

LIVRET D'ACCUEIL DU STAGIAIRE

Formation en présentiel ou distanciel

I. Mot d'accueil

TMC France est heureux de vous accueillir dans le cadre de votre projet de formation continue.

Soyez assurés que nous mettrons tout en oeuvre pour rendre votre expérience la plus enrichissante et qualitative possible.

Le présent livret a vocation à vous livrer toutes les informations utiles sur notre dispositif d'intervention. Vous y retrouverez notamment les conditions et informations pratiques sur le déroulement pédagogique et administratif de votre formation.

Toute l'équipe de TMC France est à votre écoute pour que votre formation réponde à l'ensemble de vos attentes et besoins durant ce moment privilégié.

Nous vous remercions de la confiance que vous nous accordez et vous souhaitons une agréable formation !

L'équipe TMC France



II. Présentation de TMC France

A- Historique

TMC France est un organisme de formation certifié QUALIOPFI depuis décembre 2020, dispensant depuis plus de 30 ans d'actions de formation auprès de moyennes et grandes entreprises.

Racheté par le groupe FREELANCE.COM en juillet 2021, TMC France propose à ses clients des solutions pédagogiques sur mesure ou à la carte organisées autour de 4 grands axes :

- Développement Commercial
- Management
- Relation Client
- Développement personnel

Depuis 1993, notre vocation est d'enseigner des techniques et des pratiques pour donner envie à des jeunes et des moins jeunes, d'exercer avec professionnalisme et bonne humeur un des métiers de la fonction commerciale.

Tous nos formateurs sont des experts reconnus de la vente et du management commercial.

L'image que nous nous faisons du commerce en général est construite sur l'échange, le respect et la rigueur.

B- Accès

Notre organisme de formation se trouve au 1 parvis de la Défense, 92044 Paris la Défense. Il est ouvert de 9h30 à 18h

Vous pouvez nous contacter par mail : tmc@freelance.com ou par téléphone au 01 80 48 70 00

Notre offre de formation est disponible sur notre site internet : <https://tmcfrance.fr/>

L'accès à notre organisme de formation peut se faire en transport en commun en descendant à l'arrêt « La Défense – Grande Arche » :

- Métro : ligne 1
- RER : ligne A
- Bus : 73, 141, 144, 159, 160, 161, 174, 178, 246, 258, 262, 272, 275, 360, 378, Buséolien 541
- Tramway : ligne T2
- Transilien (SNCF) : Lignes L et U

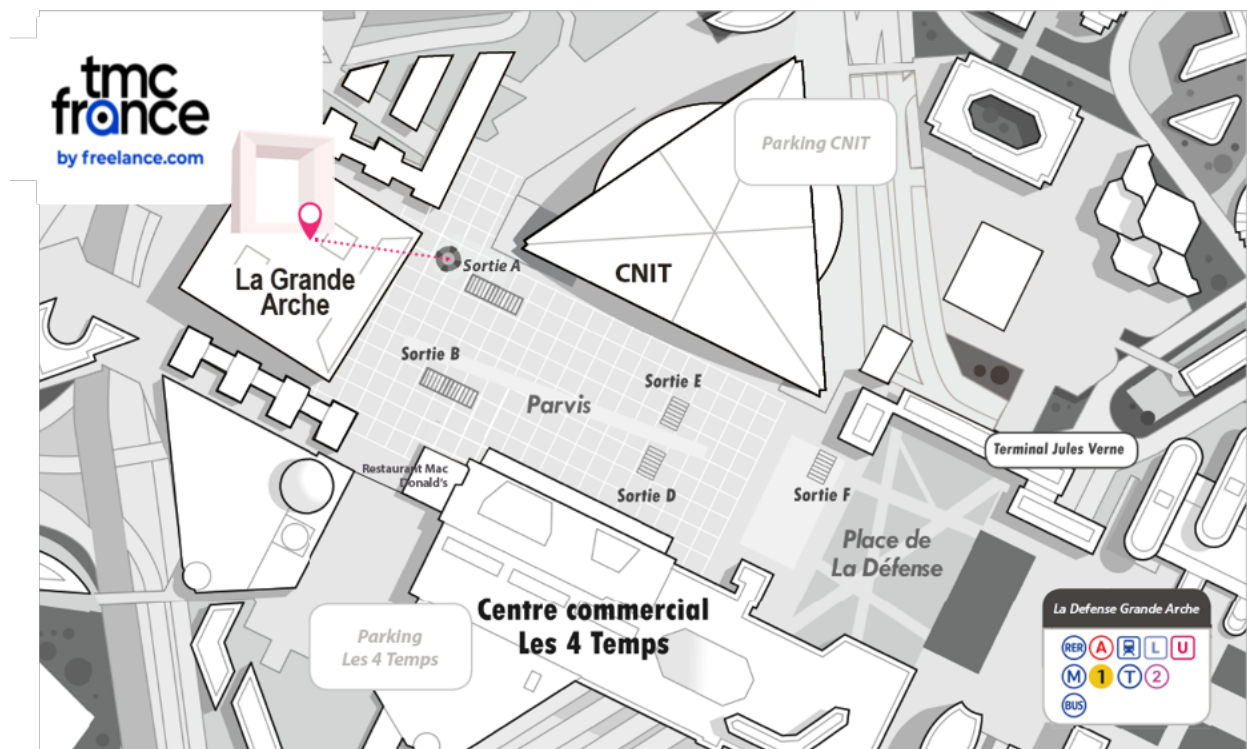
En sortant du métro/RER/train/bus ou tramway, prenez la sortie A « Grande Arche de La Défense ».



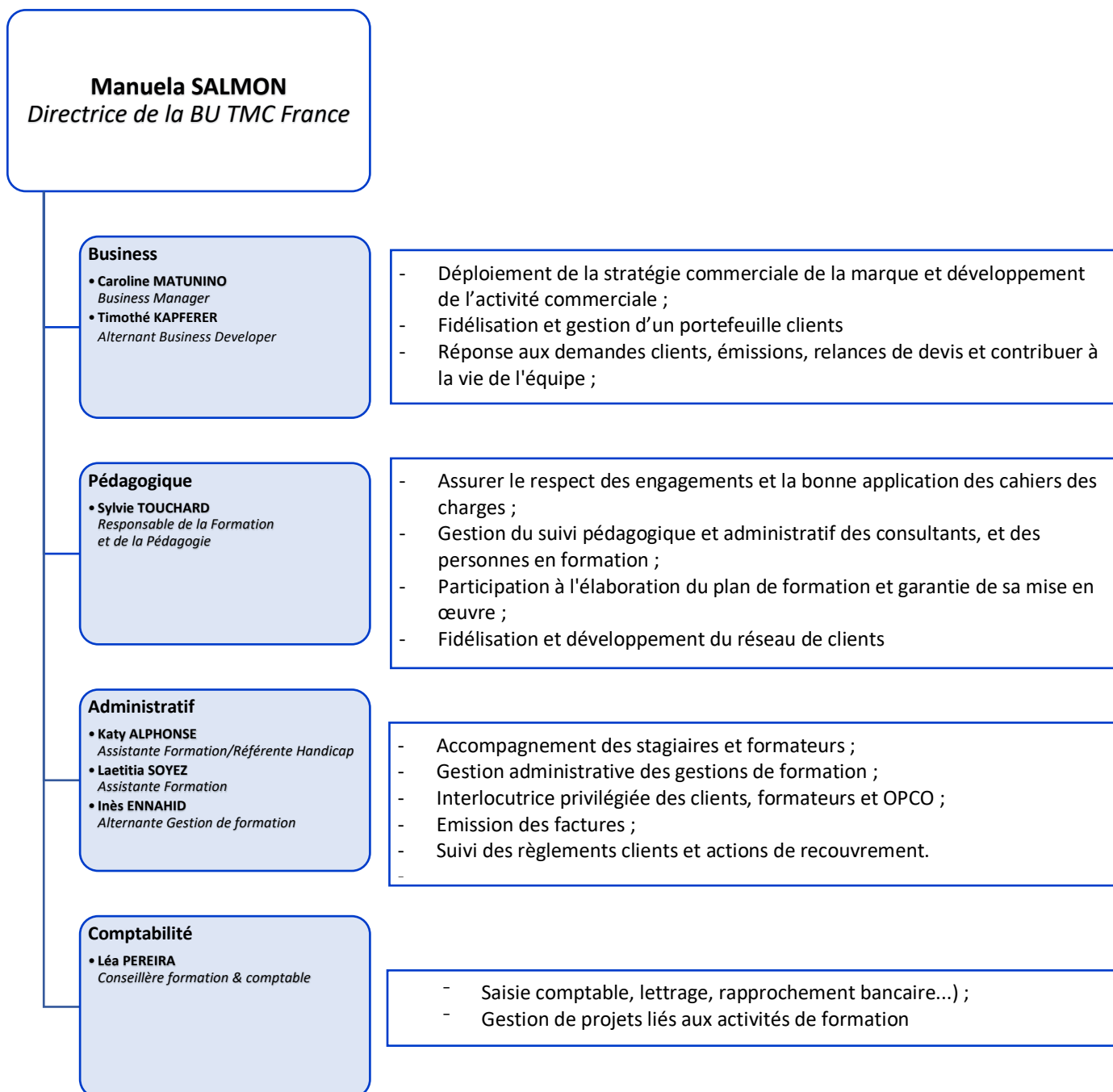
Notre centre permet l'accueil des personnes à mobilité réduite. L'accès se fait sous la grande Arche où un ascenseur est mis à disposition pour accéder à l'accueil de l'Arche.

Une fois sur le parvis (ou esplanade) de La Défense, placez-vous face à la Grande Arche, avec l'Arc de Triomphe dans le dos : notre organisme de formations se trouve dans la paroi Nord (« Paroi droite ») de La Grande Arche de La Défense. Montez les marches au pied de l'Arche, entrez à droite.

Il ne vous reste plus qu'à vous présenter à l'accueil pour accéder à notre organisme de formation situé au 18ème étage.



C- Equipe



D- Notre engagement qualité

Depuis décembre 2020, TMC France a obtenu la certification Qualiopi pour ses actions de formation.



La certification qualité a été délivrée au titre de la catégorie d'action suivante :
ACTIONS DE FORMATION

Cette certification a pour objectif d'attester de la qualité du processus mis en oeuvre par les prestataires d'actions de développement des compétences

TMC France a formé 110 stagiaires sur le dernier trimestre 2022. Nos stagiaires nous ont exprimé leur satisfaction globale par la note de 9/10.

III. Moyens pédagogiques A. Nos Formateurs

Nos formateurs vous accompagnent tout au long de votre formation. Ils sont experts dans leur domaine et mettent à jour régulièrement leurs compétences et savoirs.

Nous accompagnons nos formateurs dans l'acquisition des méthodes et nouvelles techniques, moyens et outils pédagogiques afin que les formations présentiels ou distancielles soient efficaces et opérationnelles.

B. Démarche pédagogique 1. Modalités & Supports pédagogiques

Les méthodes pédagogiques utilisées par les formateurs sont précisées dans les fiches programmes et peuvent être adaptées selon la constitution du groupe et en fonction des messages à transmettre.



Nous accordons une attention particulière à la personnalisation de nos formations aux besoins et contextes de nos entreprises clientes.

Chaque formation est animée et pilotée par nos experts qui sont attachés à faire vivre des expériences inspirantes à nos stagiaires à l'aide de méthodes, apports théoriques, exercices de mise en application et de partage.

Nos formateurs s'appuient par ailleurs sur la participation et l'expérience des participants afin de compléter et développer les connaissances et les pratiques professionnelles.

Pour les formations en présentiel :

Le lieu exact de formation est indiqué dans la convocation.

Les formations peuvent soit se dérouler directement dans votre organisation ou dans des salles louées spécialement pour l'occasion.

Pour les formations à distance :

Des formations à distance peuvent être organisées par notre organisme de formation.

Le choix du support de connexion revient à l'intervenant. Pour participer aux formations à distance, le stagiaire doit disposer d'un ordinateur avec une connexion internet, muni d'une caméra et d'un micro.

2. [Déroulement de la formation](#)

Lors de la formation, le formateur vous proposera des exercices pour que les échanges soient les plus interactifs et constructifs possible. N'hésitez pas à poser des questions et à multiplier les échanges avec le formateur et les autres participants. Cela VOUS permettra d'approfondir et de compléter vos connaissances.

3. [Méthodes d'évaluation](#)

- *Les évaluations*

Votre formation débute et se termine par une évaluation. Ces évaluations permettent de nous assurer du bon déroulement de la formation et de mesurer l'impact de nos sessions sur votre apprentissage.

- Evaluations de satisfaction

Une évaluation à chaud vous sera envoyée à la fin de votre formation. Une évaluation à froid vous sera envoyée dans les 3 mois suivant la formation. Nous vous remercions de nous les retourner. Celles-ci seront analysées afin notamment de mesurer votre taux de satisfaction au regard de la formation et de la prestation du formateur.

Toutes vos remarques seront prises en considération et nous mettrons en place un



processus qualité pour corriger tous les dysfonctionnements rencontrés.

IV. Accueil des personnes en situation de handicap

Le référent handicap est l'interlocuteur privilégié des stagiaires en situation de handicap qui rencontrent des difficultés de formation, de transport et de vie au quotidien. Il apporte des réponses personnalisées et adaptées à leurs besoins et à leur situation. Il coordonne également les acteurs de l'accompagnement du stagiaire dans son parcours de formation.

Le référent handicap, repère les incidences propres à chaque situation de handicap et coordonne l'identification, la mise en œuvre collective et le suivi de solutions d'adaptation, de compensation, d'amélioration des conditions de formation d'études et des solutions de sécurité dans le cadre d'un environnement capacitant et en réponse aux situations invalidantes.

V. Droits et devoirs des stagiaires

Tout accident ou incident survenu à l'occasion ou au cours de la formation doit être immédiatement déclaré par le participant accidenté ou les personnes témoins de l'accident, au responsable de la formation ou à son représentant.

Les consignes d'incendie et le plan de localisation des extincteurs et des issues de secours sont affichés dans les locaux de formation de manière à être connus de tous les participants. Les participants sont tenus d'exécuter sans délai l'ordre d'évacuation donné par l'animateur du stage ou par un salarié de l'établissement.

